

WATER MAKE-UP



Art. 010

Water make-up.

Werkt net als waterverf / Droogt en geeft nauwelijks af / Kleuren zijn onderling mengbaar / Is gemakkelijk te verwijderen / Indien nodig Cleansing lotion gebruiken / Er blijft dan geen kleurweem achter / Gebruik als basis Cake Make-up. 38 kleuren.

Water make-up.

Works just like waterpaint / Dries and hardly rubs off / Colours can be mixed / Can be removed easily / Use Cleansing Lotion if necessary / No trace of colour will remain / Use Cake Make-up as a base. 38 colours.

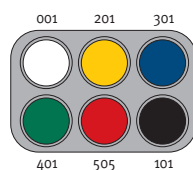
Water make-up.

Wird genau wie Wasserfarben verarbeitet / Trocknet und reibt sich kaum ab / Farben können gemixt werden / Läßt sich leicht entfernen / Evtl. Cleansing Lotion gebrauchen / Es bleibt dann keine Hautverfärbung / Cake Make-up als Basis gebrauchen. 38 Farben.

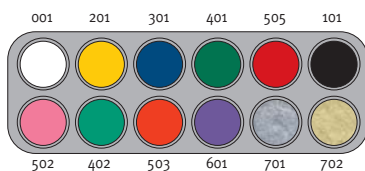
Fard à l'eau.

Fonctionne comme de peinture à l'eau / Se sèche et à peine déteint / On peut mélanger les couleurs / Facile à enlever / Si nécessaire utiliser Cleansing Lotion pour enlever tout restant de maquillage / Employe cake Make-up comme base. 38 couleurs.

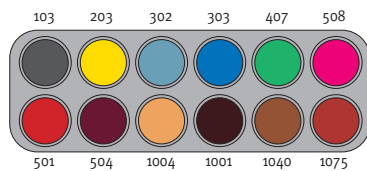
Palette 6 x 2,5 ml



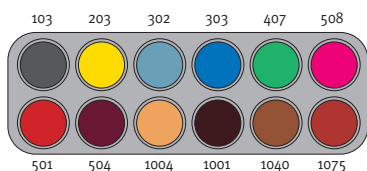
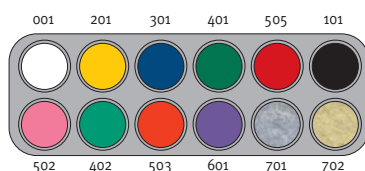
A-Palette 12 x 2,5 ml



B-Palette 12 x 2,5 ml



Palette 24 x 2,5 ml A-Palette + B-Palette



WATER MAKE-UP



GRIMAS
MAKE UP
VOOR PROFESSIONAL EN HOBBY

Art. 010

15 ml 25 ml = C1 60 ml = C2

INGREDIENTS:

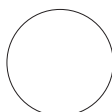
www.grimas.nl



102 lichtgrijs
light grey
hellgrau
gris clair



103 donkergrijs
dark grey
dunkelgrau
gris foncé



001 wit
white
weiß
blanc



101 zwart
black
schwarz
noir



201 geel-oranje
yellow-orange
gelb-orange
jaune-orange



202 okergeel
yellow ochre
ockergelb
orce jaune



203 felgeel
bright yellow
grellelgeb
jaune vif



301 donkerblauw
dark blue
dunkelblau
bleu foncé



302 lichtblauw
light blue
hellblau
bleu clair



303 blauw
blue
blau
bleu



304 korenblauw
blue azure
kornblumenblau
bleu barbeau



401 groen
green
grün
vert



402 zeegroen
sea green
seegrün
vert de mer



403 grasgroen
grass green
grasgrün
vert gazon

WATER MAKE-UP

GRIMAS
MAKE UP
VOOR PROFESSIONALS EN HOBBY

Art. 010

15 ml 25 ml = C1 60 ml = C2



404 mosgroen
moss green
moosgrün
vert mousse



405 turquoise
turquoise
türkis
turquoise



406 pastelgroen
pastel green
pastellgrün
vert pastel



407 felgroen
bright green
grellgrün
vert vif



501 felrood
bright red
grellrot
pourpre



502 rose
pink
rosa
rose



503 oranje
orange
orange
orange



504 bordeaux
bordeaux
bordeaux
bordeaux



505 dieprood
dark red
tiefrot
rouge profond



506 felrose
bright pink
grellrosa
rose vif



507 oudrood
old red
altrosa
vieux rose



508 dieprose
dark pink
tiefrosa
rose profond



601 paars
purple
flieder
violet



602 lila
lilac
lila
lilas



1001 neger
negro
neger
nègre



1002 elfe, prinsesje
elf, princess
elfe, prinzesse
elfe, prinzesse



1004 chinees
chinese
chinese
chinois



1007 ouder maken
aging
älterschminken
viellir



1014 zeerover
pirate
seeräuber
pirate



1015 huidsteint
complexion
teint
couleur



1017 zigeuner
gypsy
zigeuner
bohémien



1027 cowboy
cowboy
cowboy
cowboy



1040 arabier
arab
araber
arabe



1075 indiaan
indian
indianer
indien

PEARL WATER MAKE-UP



Art. 010 15 ml

701 - 702 ook / also / auch / ausi
25 ml = C1 60 ml = C2



701 zilver
silver
silber
argent



702 goud
gold
gold
or



703 koper
copper
kupfer
cuivre



704 zilver
silver
silber
argent



705 goud
gold
gold
or



710 grijs
grey
grau
gris



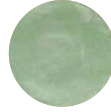
730 blauw
blue
blau
bleu



731 korenblauw
blue azure
kornblumenblau
bleu barbeau



742 turquoise
turquoise
türkis
turquoise



745 groen
green
grün
vert



752 rose
pink
rosa
rose



753 diep rose
dark pink
tiefrosa
rosa profond



757 roodbruin
redbrown
rotbraun
rougebrun



762 lila
lilac
lila
lilas

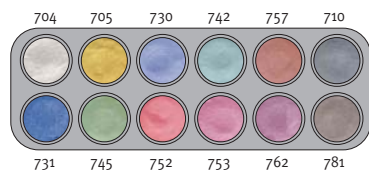


781 bruینگrijs
browngrey
braungrau
brungris

P6-Palette 6 x 2,5 ml



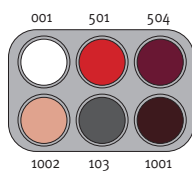
P-12-Palette 12 x 2,5 ml



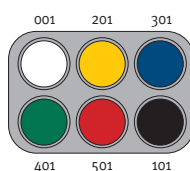
Art. 020

INGREDIENTS:
www.grimas.nl

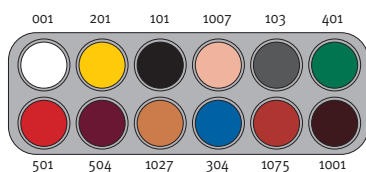
S-Palette 6 x 2,5 ml



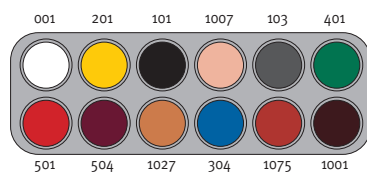
A-Palette 6 x 2,5 ml



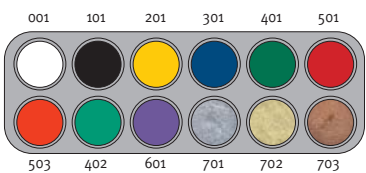
L-Palette 12 x 2,5 ml



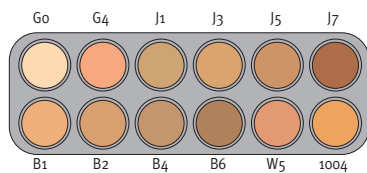
B-Palette 12 x 2,5 ml



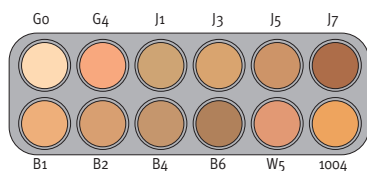
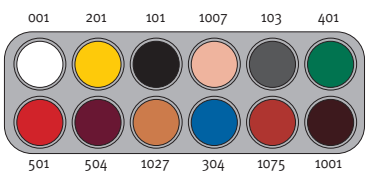
F-Palette 12 x 2,5 ml



V-Palette 12 x 2,5 ml



K-Palette 24 x 2,5 ml B-Palette + V-Palette



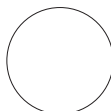
CRÈME MAKE-UP

GRIMAS
MAKE-UP VOOR PROFESSIONALS

Art. 020

15 ml

001 - 101 ook / also / auch / aussi
60 ml = C2



001 wit
white
weiß
blanc



003 gebroken wit
broken white
crème
crème



101 zwart
black
schwarz
noir



102 lichtgrijs
light grey
hellgrau
gris clair



103 donkergrijs
dark grey
dunkelgrau
gris foncé



201 geel-oranje
yellow-orange
gelb-orange
jaune-orange



203 felgeel
bright yellow
grellelgeb
jaune vif



301 donkerblauw
dark blue
dunkelblau
bleu foncé



303 blauw
blue
blau
bleu



304 korenblauw
blue azure
kornblumenblau
bleu barbeau



401 groen
green
grün
vert



402 zeegroen
sea green
seegrün
vert de mer



404 mosgroen
moss green
moosgrün
vert mousse



406 pastel groen
pastel green
pastellgrün
vert pastel



407 felgroen
bright green
grellelgrün
vert vif



501 felrood
bright red
grellelrot
pourpre



503 oranje
orange
orange
orange



504 bordeaux
bordeaux
bordeaux
bordeaux



505 dieprood
dark red
tiefrot
rouge profond



507 oudrood
old red
altrosa
vieux rose



508 dieprose
dark pink
tiefrosa
rose profond



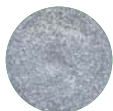
601 paars
purple
flieder
violet

CRÈME MAKE-UP

GRIMAS
MAKE UP FOR PROFESSIONALS

Art. 020 15 ml 60 ml = C2

701 - 702 - 703 alleen / only / nur / seul
15 ml



701 zilver
silver
silber
argent



702 goud
gold
gold
or



703 koper
copper
kupfer
cuivre



1001 donkerbruin
dark brown
dunkelbraun
brun foncé



1002 toneel dames
stage women
bühne damen
comédiennes



1004 chinees
chinese
chinese
chinois



1006 mid. leeftijd dames
mid. aged women
mitt. alter damen
dames d'âge mûr



1007 zeer oud
old age
sehr alt
très âgés



1014 donker bruin heren
dark brown men
dunkel braun herren
brun foncé coméd.



1015 licht bruin dames
light brown women
hell braun damen
brun claire coméd.



1027 toneel heren
stage men
bühne herren
comédiens



1033 toneel dames
stage women
bühne damen
comédiennes



1040 zigeuner, licht bruin
gypsy, light brown
zigeuner, hell braun
bohémien, brun claire



1043 chocolade
chocolate
schokolade
chocolat



1075 steenrood
brick red
steinrot
rouge brique



1521 lijkenkleur
corpse colour
leichenfarbe
couleur cadavérique



B1 beige 1
beige 1
beige 1
beige 1



B2 beige 2
beige 2
beige 2
beige 2



B3 beige 3
beige 3
beige 3
beige 3



B4 beige 4
beige 4
beige 4
beige 4



B5 beige 5
beige 5
beige 5
beige 5



B6 beige 6
beige 6
beige 6
beige 6



D2 voor donkere huid / for dark skin
für die dunkle haut / pour les teints plus foncés



D6

CRÈME MAKE-UP

GRIMAS
MAKE-UP VOOR PROFESSIONALS

Art. 020

15 ml 60 ml = C2



D8

voor donkere huid / for dark skin
für die dunkle haut / pour les teints plus foncés



D12



G0

neutraal licht
neutral light
neutral hell
neutre clair



G1

neutraal dames
neutral women
neutral dames
neutre dames



G3

neutraal heren
neutral men
neutral herren
neutre hommes



G4

neutraal
neutral
neutral
neutre



G5

neutraal algemeen
neutral common
neutral algemeen
neutre universel



J1

olive, licht
olive, light
olive, hell
olive, clair



J3

olive, van licht naar donker / olive, from light to dark
olive, von hell bis dunkel / olive, clair au foncé



J5



J7



LE

licht egyptisch
light egyptian
hell ägyptisch
egyptiennes



DE

donker egyptisch
dark egyptian
dunkel ägyptisch
egyptiennes foncé



OA

zeer oud
old age
sehr alt
très âgé



PF

pale flesh
pale flesh
pale flesh
chair pâle



N2

neger
negro
neger
nègre



IV5

neutraal gelig
neutral yellowish
neutral gelblich
neutre jaunâtre



W1

kleintheater, daglicht, tv, video / close stage, daylight, tv, photo
kleintheater tageslicht, tv, foto / petit theatre, lumière du jour, tele, photo



W2



W3



W4



W5



W6



W7

LIPSTICK

GRIMAS
MAKE UP YOUR PROFESSIONAL

Art. 025

De Grimas lipstick is kleurintensief zonder glans / Ook leverbaar in base en gloss.

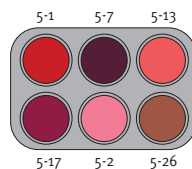
INGREDIENTS:
www.grimas.nl

The Grimas Lipstick is colour intensive without shine / Also available in base and gloss.

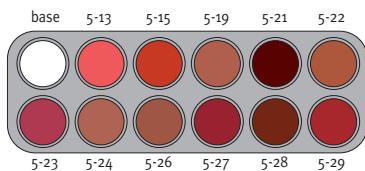
Der Grimas Lipstick ist farbintensiv ohne glanz / Auch lieferbar in Base und Gloss.

Le rouge à lèvres Grimas présente des couleurs intenses, sans briller / aussi base et gloss.

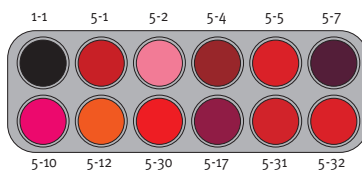
LO-Palette 6 x 2,5 ml



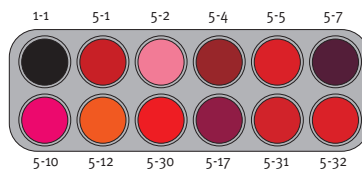
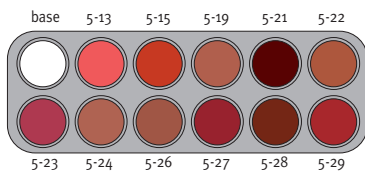
LB-Palette 12 x 2,5 ml



LF-Palette 12 x 2,5 ml



LK-Palette 24 x 2,5 ml LB-Palette + LF-Palette



LIPSTICK

GRIMAS
MAKE UP YOUR PROFESSIONAL

Art. 025

stick 3,5 gr 2,5 ml = A1



1-1 zwart
black
schwarz
noir



5-1 felrood
bright red
grellrot
pourpre



5-2 rose
pink
rosa
rose



5-4 bordeaux
bordeaux
bordeaux
bordeaux



5-5 dieprood
deep red
tiefrot
rouge profond



5-7 oudrood
old red
altrot
vieux rouge



5-10 cycloam
cyclamen
zyklamen
cyclamen



5-12 licht oranje
light orange
hell orange
orange clair



5-13 zacht rood
mild red
sanft rot
rouge tendre



5-15 oranje-rood
orange-red
orange-rot
orange-rougeâtre



5-17 violethrood
violet red
violetrot
zinzolin



5-19 licht steenrood
light brick red
hell steinrot
rouge brique clair



5-21 donker bordeaux
dark bordeaux
dunkel bordeaux
bordeaux foncé



5-22 lever
liver
neutral braunlich
couleur foie



5-23 licht aubergine
light aubergine
hell aubergine
aubergine clair



5-24 mix 22-23
mix 22-23
mischung 22-23
melange 22-23



5-26 bruin
brown
braun
brun



5-27 middel bruin
middle brown
mittel braun
brun moyen



5-28 donker bruin
dark brown
dunkel braun
brun foncé



5-29 rood bruin
red brown
rot braun
brun rouge



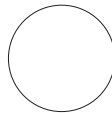
5-30 oranje rood
orange red
orange rot
rouge orange



5-31 diep rood
deep red
tief rot
rouge foncé



5-32 rood
red
rot
rouge



Base Gloss only 2,5 ml

GLOSS



Art. 026

tube 8 ml

Sterk glanzende lipgloss.

Strongly shining lipgloss.

Stark glänzendes Lipgloss.

Lipgloss très brillant.

INGREDIENTS:

www.grimas.nl

00 kleurloos
colourless
ohne farbe
sans couleur

01 licht bruin
light brown
hell braun
brun clair

02 bruinrood
brown red
braunrot
brun rouge

03 blauw rood
blue red
blau rot
bleu rouge

04 terracotta
terracotta
terrakotta
terrecuite

05 bruin
brown
braun
brun

06 licht rose
light rose
hell rosa
rose clair



Art. 023

INGREDIENTS:

www.grimas.nl

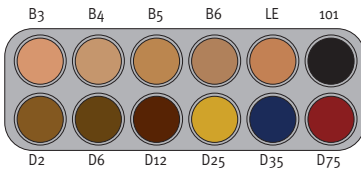
Sterk dekkende make-up / Wegwerken van kleurverschillen op de huid / Latex en kaalkoppen / Extreme omstandigheden / Afpoederen, Fixeerpoeder / Verwijderen, Cleansing Cream, Multi Remover / Beperkt houdbaar / 24 kleuren.

Strong covering Make-up / Masking skin discolorations / Latex and bald caps / Extreme circumstances / Powder, Fixing powder / Remove, Cleansing Cream, Multi Remover / Effectiveness impaired in time / 24 colours.

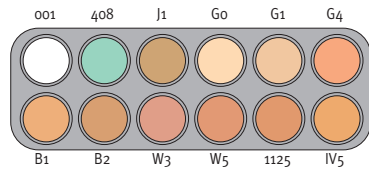
Stark deckendes Make-up / Maskieren von Hautveränderungen / Latex und Glatzen / Außergewöhnlichen Umständen / Puder, Fixierpuder / Entfernen, Cleansing Cream, Multi Remover / Beschränkte Haltbarkeit / 24 Farben.

Make-up couvrante fort / Différences de couleurs sur la peau / Latex et crânes chauves / Circonstances extrêmes / Poudrer, Poudre fixante / Enlever, Cleansing Cream, Multi Remover / Conservation limitée / 24 couleurs.

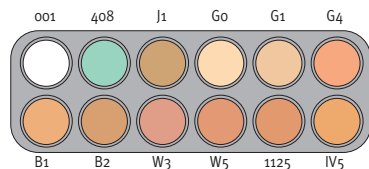
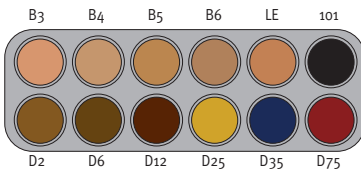
CB-Palette 12 x 2,5 ml



CH-Palette 12 x 2,5 ml

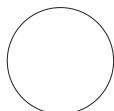


CK-Palette 24 x 2,5 ml CB-Palette + CH-Palette



Art. 023

2,5 ml = A1



001 wit
white
weiß
blanc



101 zwart
black
schwarz
noir



408 licht groen
light green
hell grün
vert clair



1125 neutraal rood
neutral red
neutral rot
neutre rouge



B1 beige 1
beige 1
beige 1
beige 1



B2 beige 2
beige 2
beige 2
beige 2



B3 beige 3
beige 3
beige 3
beige 3



B4 beige 4
beige 4
beige 4
beige 4



B5 beige 5
beige 5
beige 5
beige 5



B6 beige 6
beige 6
beige 6
beige 6



D2

L.bruin naar zeer d.bruin / L. brown to very d. brown
h.braun bis sehr d.braun / brun cl. au brun très foncé



D6



D12



D25 oker
yellow ochre
ockergelb
ocre jaune



D35 blauw
blue
blau
bleu



D75 steenrood
brick red
steinrot
rouge brique



G0 neutraal licht
neutral light
neutral hell
neutre clair



G1 neutraal dames
neutral women
neutral damen
neutre dames



G4 neutraal
neutral
neutral
neutre



J1 olive licht
olive light
olive hell
olive clair



IV5 neutraal gelig
neutral yellowish
neutral gelblich
neutre jaunâtre



LE licht egyptisch
light egyptian
hell ägyptisch
egyptiennes clair



W3 licht algemeen
light common
hell algemeen
clair universel



W5 neutraal algemeen
neutral common
neutral algemeen
neutre universel

Art. 030

INGREDIENTS:

www.grimas.nl

Makkelijk aan te brengen basis / Vochtig sponsje / Laten drogen / Licht uitwrijven met tissue of zachte doek / Verwijderen, Cleansing Cream - Cleansing Milk / Speciaal geschikt voor zwart-wit foto's, zwarte Piet, ballet, theater / Belichten-beschaduwden met Rouge-Oogschaduw / Zeer geschikt voor gezichtsbeschilderingen-bodypaint.
48 kleuren.

Easy to apply base, humid sponge / Allow to dry / Wipe gently, tissue or soft cloth / Remove, Cleansing Cream - Cleansing Milk / Especially suitable for black and white photos, ballet, theatre / Lighting-shading with Rouge-Eyeshadow / Very suitable for facepaintings-bodypaint.
48 colours.

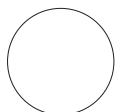
Einfach auf zu tragen Basis, feuchten Schwämmchen / Trocknen lassen / Leicht ausreiben, Tissue oder weichen Tuch / Entfernen, Cleansing Cream - Cleansing Milk / Besonders geeignet für Schwarz-Weiss Foto, Knecht Ruprecht, Ballet, Theater / Aufhellen-schattieren mit Rouge-Lidschatten / Sehr geeignet für Gesichtsbemalungen-Bodypaint. 48 Farben.

Fond facilement à appliquer, éponge humide / Laissez sécher / Frotter légèrement, kleenex ou tissu doux / Enlever, Cleansing Cream - Cleansing Milk / Se prête particulièrement bien pour photo's en noir et blanc, ballet, théâtre / Éclairer-ombrer avec rouge à joues-ombre à paupières / Se prête particulièrement bien au grimeage des visage-bodypaint'. 48 couleurs.



Art. 030

35 gr = C1



001 wit
white
weiß
blanc



003 gebroken wit
broken white
creme
crème



101 zwart
black
schwarz
noir



102 licht grijs
light grey
hellgrau
gris clair



1001 donkerbruin
dark brown
dunkelbraun
brun foncé



1002 toneel dames
stage women
bühne damen
comédiennes



1004 chinees
chinese
chinese
chinois



1005 toneel dames
stage women
bühne damen
comédiennes



1006 mid. leeftijd dames
mid. aged women
mitt.alter damen
dames d'âge mûr



1007 zeer oud
old age
sehr alt
très âgés



1014 donker bruin heren
dark brown men
dunkel braun herren
brun foncé coméd.



1015 licht bruin dames
light brown women
hell braun damen
brun claire coméd.



1027 toneel heren
stage men
bühne herren
comédiens



1033 toneel dames
stage women
bühne damen
comédiennes



1040 zigeuner, licht bruin
gypsy, light brown
zigeuner, hell braun
bohémien, brun claire



1043 chocolade
chocolate
schokolade
chocolat



1075 steenrood
brick red
steinrot
rouge brique



1124 toneelkleuren oplopend / stage colours increasing
bühne farben ansteigend / couleurs comédiens dégradée



1125



1126



1521 lijkenkleur
corpse colour
leichenfarbe
couleur cadavérique



B1 beige 1
beige 1
beige 1
beige 1



B2 beige 2
beige 2
beige 2
beige 2



B3 beige 3
beige 3
beige 3
beige 3

Art. 030

35 gr = C1



B4 beige 4
beige 4
beige 4
beige 4



B5 beige 5
beige 5
beige 5
beige 5



B6 beige 6
beige 6
beige 6
beige 6



D8 voor donkere huid
for dark skin
für dunkle haut
pour les teints p. foncé



D12 voor donkere huid
for dark skin
für dunkle haut
pour les teints p. foncé



G0 neutraal licht
neutral light
neutral hell
neutre clair



G1 neutraal dames
neutral women
neutral damen
neutre dames



G3 neutraal heren
neutral men
neutral herren
neutre hommes



G4 neutraal
neutral
neutral
neutre



J3 olive, van licht naar donker / olive, from light to dark
olive, von hell bis dunkel / olive, clair au foncé



J5



J7



LE licht egyptisch
light egyptian
hell ägyptisch
egyptiennes



DE donker egyptisch
dark egyptian
dunkel ägyptisch
egyptiennes foncé



OA zeer oud
old age
sehr alt
très âgé



PF pale flesh
pale flesh
pale flesh
chair pâle



N2 neger
negro
neger
nègre



W1 kleintheater, daglicht, tv, video / close stage, daylight, tv, photo
kleintheater tageslicht, tv, foto / petit theatre, lumière du jour, tele, photo



W2



W3



W4



W5



W6



W7

FOUNDATION

GRIMAS
MAKE UP YOUR PROFESSIONAL

Art. 028

tube 35 ml

Grimas Foundation is een matte, vloeibare make-up, die zowel transparant als dekkend kan worden aangebracht / Bijzonder geschikt voor persoonlijk gebruik, foto, video enz. 10 kleuren.

INGREDIENTS:

www.grimas.nl

Grimas Foundation is a mat, fluid make-up, which can be applied transparent or covering / Especially suitable for personal use, photo, video etc. 10 colours.

Grimas Foundation ist ein mattes, flüssiges Make-up, das transparent oder deckend aufgetragen werden kann / Besonders geeignet für persönlichen Gebrauch, für Foto, Video usw. 10 Farben.

Grimas Foundation est un fond de teint fluide et mat qui peut être translucide ou couvrant, ceci selon l'application / Peut parfaitement être utilisé comme maquillage normal en photographie, video etc. 10 couleurs.



B4 beige 4
beige 4
beige 4
beige 4



B5 beige 5
beige 5
beige 5
beige 5



B6 beige 6
beige 6
beige 6
beige 6



G0 neutraal licht
neutral light
neutral hell
neutre clair



G1 neutraal dames
neutral women
neutral damen
neutre dames



G3 neutraal heren
neutral men
neutral herren
neutre hommes



G4 neutraal
neutral
neutral
neutre



W5 neutraal algemeen
neutral common
neutral algemeen
neutre universal

COMPACT POWDER

GRIMAS
MAKE-UP VOOR PROFESSIONALS

Art. 034

8 gr = C1 + A4

Ein geperste matte poeder / Kan worden gebruikt als normale make-up en over Cake- en Crème Make-up om glanzende voorkomen / Zeer geschikt voor film, TV, video / Aanbrengen met velours poederdons of poederborstel. 10 kleuren.

Pressed mat powder / Can be used as normal make-up and over Cake- and Crème Make-up to avoid shine / Very suitable for film, TV, video / Apply with velours powder puff or powder brush. 10 colours.

Ein gepreßtes mattes Puder / Kann als normales Make-up und über Cake- und Crème Make-up benutzt werden, um Glänzen vorzubeugen / Sehr geeignet für Film, TV, Video / Mit einer Velourspuderquaste oder Puderbürste auftragen. 10 Farben.

Poudre mate comprimée / A utiliser comme maquillage normal, ou sur Cake- et Crème Make-up afin de l'empêcher de briller / Tout à fait approprié pour film, télévision, video / A appliquer avec une houppes velours ou au gros pinceau. 10 couleurs.

INGREDIENTS:

www.grimas.nl



04 neutraal rood
neutral red
neutral rot
neutre rouge



05 neutraal geel
neutral yellow
neutral gelb
neutre jaune



06 neutraal donker
neutral dark
neutral dunkel
neutre foncé



08 lichtbruin
light brown
hell braun
brun clair



09 bruin
brown
braun
brun



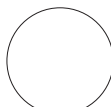
10 donkerbruin
dark brown
dunkelbraun
brun foncé



12 gebroken wit
broken white
creme
crème



13 neutraal, licht
neutral, light
neutral, hell
neutre, clair



00 wit
white
weiß
blanc



03 lichte tint, gelig
light tone, yellowish
hell ton, gelblich
teint clair, jaunâtre

EYESHADOW - ROUGE



GRIMAS
MAKE UP YOUR PROFESSIONAL

Art. 031

2 gr = A1

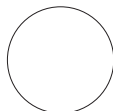
Matte geperste poeder / Intensief van kleur / ook geschikt als eyeliner in combinatie met water of Cleansing Lotion. 75 kleuren.

INGREDIENTS:
www.grimas.nl

Mat pressed powder / Colour intensive / Also suitable as eyeliner in combination with water or Cleansing Lotion. 75 colours.

Matter gepreßter Puder / Farbintensiv / Auch zu verwenden als eyeliner in Kombination mit Wasser oder Cleansing Lotion. 75 Farben.

Poudre compacte matte / Couleur intensif / parfaitement utilisable comme eyeliner / En combinaison avec de l'eau ou le cleansing lotion / 75 couleurs.



001 wit
white
weiß
blanc



002 gebroken wit
broken white
creme
crème



101 zwart
black
schwarz
noir



103 donkergrijs
dark grey
dunkelgrau
gris foncé



104 grijs
grey
grau
gris



280 zacht geel
soft yellow
zartgelb
jaune tendre



281 fel geel
bright yellow
knallgelb
jaune vif



282 geel
yellow
gelb
jaune



380 zacht blauw
soft blue
bleu
bleu tendre



382 midden blauw
medium blue
mittelblau
bleu moyen



384 blauw
bleu
bleu
bleu

EYESHADOW - ROUGE

GRIMAS
MAKE UP VOOR PROFESSIONAL

Art. 031

2 gr = A1



385 blauwpaars
blue purple
blau flieder
bleu violet



386 donkerblauw
dark blue
dunkel blau
bleu foncé



480 zacht groen
soft green
zartgrün
vert tendre



483 grasgroen
grass green
grasgrün
vert gazon



485 zeegroen
sea green
seegrün
vert de mer



487 diepgroen
dark green
dunkelgrün
vert profond



488 olijfgroen
olive green
olivegrün
vert olive



519 licht okergeel
light yellow ochre
hell okergelb
ocre jaune clair



520 camel, oplopend / camel, increasing
camel, ansteigend / camel, dégradée



521



522



523



530 licht rose
light rose
hell rosa
rose clair



531 oranje rose
orange rose
orange rosa
rose orange



532 rose
rose
rosa
rose



533 midden rose
medium rose
mittel rosa
rose moyen



534 licht pink
light pink
helles pink
rosa clair



539 oranje rood
orange red
orange rot
rouge orange



540 rood
red
rot
rouge



541 midden rood
medium red
mittel rot
rouge moyen



542 donker rood
dark red
dunkel rot
rouge foncé



543 donker rood
dark red
dunkel rot
rouge foncé



544 diep rood
deep red
tiefrot
rouge profond



545 bordeaux
bordeaux
bordeaux
bordeaux

Art. 031

2 gr = A1



550 licht oranje
light orange
helles orange
orange clair



552 licht steenrood
light brick red
hell steinrot
rouge brique clair



553 oranje
orange
orange
orange



554 oranjerood
orange red
orange rot
orange rougeâtre



560 steenrood
brick red
steinrot
rouge brique



561 roodbruin
red brown
rotbraun
rouge brun



563 lichtbruin
light brown
hellbraun
brun clair



564 middenbruin
medium brown
mittelbraun
brun moyen



565 donkerbruin
dark brown
dunkelbraun
brun foncé



566 zeer donkerbruin
very dark brown
schwarzbraun
brun très foncé



567 neutraal rose
neutral rose
neutral rosa
neutre rose



568 licht roodbruin
light red brown
hell rotbraun
rouge brun clair



569 donkerbruin
dark brown
dunkelbraun
brun foncé



570 pink
pink
pink
rose



571 lila
lavender
lila
lilac



572 felpaars
bright purple
kräftig flieder
violet vif



573 hot pink
hot pink
hot pink
rosa chaud



574 paars
purple
flieder
violet



575 aubergine
aubergine
aubergine
aubergine



580 zachtrose
soft rose
zartrosa
rose tendre



581 rose
rose
rosa
rose



582 felrood
bright red
knallrot
pourpre



583 oranje
orange
orange
orange



584 rood
red
rot
rouge

EYESHADOW - ROUGE

GRIMAS
MAKE UP YOUR PROFESSIONAL

Art. 031

2 gr = A1



680 paars
purple
flieder
violet



681 donkerpaars
dark purple
dunkelflieder
violet foncé



880 bruin
brown
braun
brun



881 roodbruin
red brown
rotbraun
rouge brun



882 geelbruin
yellow brown
gelbbraun
jaune brun



883 bruin grijs
brown grey
braungrau
brun grisâtre



884 beige
beige
beige
beige



885 oud rose
old rose
altrosa
vieux rose



886 donkerbruin
dark brown
dunkelbraun
brun foncé



887 bruin
brown
braun
brun



890 terracotta
terracotta
terracotta
terre cuite



891 terracotta
terracotta
terracotta
terre cuite



892 terracotta
terracotta
terracotta
terre cuite



894 terracotta
terracotta
terracotta
terre cuite



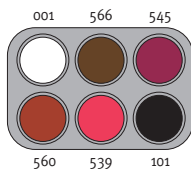
896 terracotta
terracotta
terracotta
terre cuite



898 terracotta
terracotta
terracotta
terre cuite

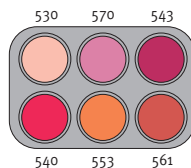
EYESHADOW - ROUGE

RS-Palette 6 x 2 gr

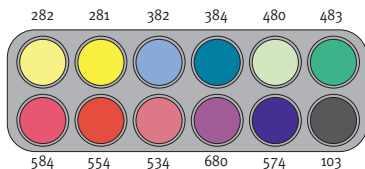


Art. 031

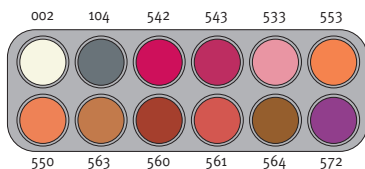
RU-Palette 6 x 2 gr



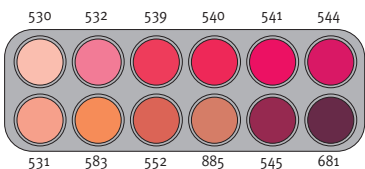
RA-Palette 12 x 2 gr.



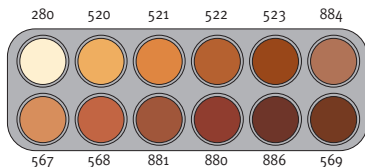
RB-Palette 12 x 2 gr.



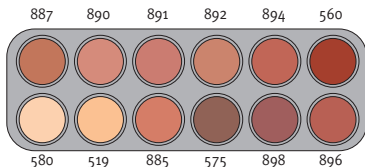
RC-Palette 12 x 2 gr.



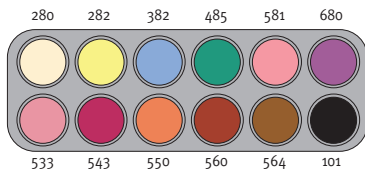
RH-Palette 12 x 2 gr.



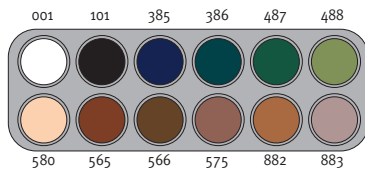
RZ-Palette 12 x 2 gr.



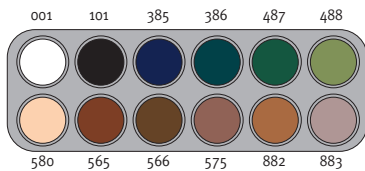
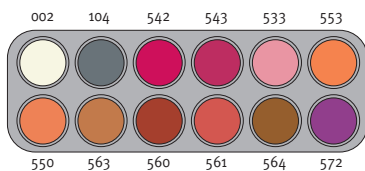
U-Palette 12 x 2 gr.



UX-Palette 12 x 2 gr.



RK-Palette 24 x 2 gr. RB-Palette + UX-Palette



PEARL EYESHADOW



GRIMAS
MAKE-UP VOOR PROFESSIONALS

Art. 033

refill 2gr = A1

INGREDIENTS:

www.grimas.nl



704 zilver
silver
silber
argent



705 goud
gold
gold
or



706 koper
copper
kupfer
cuivre



710 grijs
grey
grau
gris



713 grijs
grey
grau
gris



730 blauw
blue
blau
bleu



740 groen
green
grün
vert



757 roodbruin
redbrown
rotbraun
rougebrun



760 lila
lilac
lila
lilas



774 parelmoer groen
m. of pearl green
perlmüt grün
nacre vert

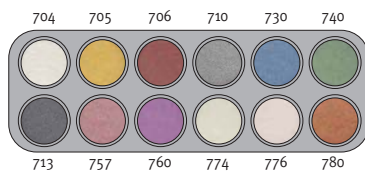


776 parelmoer paars
m. of pearl purple
perlmüt flieder
nacre violet



780 bruin
brown
braun
brun

P1-Palette 12 x 2 gr.



PEARL EYESHADOW



GRIMAS
MAKE-UP FOR PROFESSIONALS

Art. 033

refill 2gr = A1



707



708



731



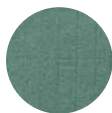
732



733



734



741



743



744



745



752



753



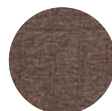
754



755



761



762



772



773



781



782



783



784



785



786

TRANSPARENT POWDER



GRIMAS
MAKE UP
VOOR PROFESSIONAL EN HOBBY

Art. 035

20 gr = C3 60 gr

INGREDIENTS:

www.grimas.nl

Voor het afpoederen van Derma Wax en Crème Make-up /
Beïnvloedt de kleur niet.

For powdering Derma Wax and Crème Make-up / Does not
affect the colour.

Zum Abpudern von Derma Wax und Crème Make-up /
Beeinflusst die Farbe nicht.

Pour le poudrage de Derma Wax et Crème Make-up /
N'influe nullement sur la couleur.

MAKE-UP POWDER



GRIMAS
MAKE UP
VOOR PROFESSIONAL

Art. 039

35 gr = C3 150 gr

INGREDIENTS:

www.grimas.nl

Licht gekleurde, zeer matte poeder / Voor het afpoederen
van Crème Make-up, Foundation en Cake Make-up.

Lightly coloured, very mat powder / For powdering Crème
Make-up, Foundation and Cake Make-up.

Leicht getönter, sehr matter Puder / Zum fixieren von Crème
Make-up, Foundation und Cake Make-up.

Poudre très mate, légèrement teintée / S'utilise pour le pou-
drage de la Crème Make-up, du Foundation et du Cake
Make-up.

FIXING POWDER



Art. 037

2 gr = A1 35 gr = C3 150 gr

Matte waterproof poeder / Onder andere voor gebruik in combinatie met Camouflage Make-up.

INGREDIENTS:
www.grimas.nl

Mat, waterproof powder / Can be used for example in combination with Camouflage Make-up.

Matter, wasserfester Puder / Kann z.B. in Kombination mit Camouflage Make-up angewandt werden.

Poudre mate imperméable / S'utilise entre autres, en association avec la Camouflage Make-up.

COLOUR POWDER



Art. 036

35 gr = C3

Licht ingeleurde losse poeder voor direct gebruik op de huid of fixeren van make-up / 8 kleuren.

INGREDIENTS:
www.grimas.nl

Lightly coloured loose powder for applying directly onto the skin or fixing make-up / 8 colours.

Sanft eingefärbtes loses Puder für direkte verwendung auf der Haut oder fixieren des Make-ups / 8 Farben.

Poudre libre colorée pour fixer le maquillage / Peut s'employer directement sur la peau / 8 couleurs.



01



02



03



04



05



06



07



08

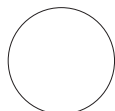


Art. 022

11 cm

INGREDIENTS:

www.grimas.nl



P 004 gebroken wit
broken white
creme
white



P 101 zwart
black
schwarz
noir



P 103 grijs
grey
grau
gris



P 301 blauw
blue
blau
bleu



P 486 blauw-groen
blue-green
blau-grÿn
bleu-vert



P 527 bruin-rood
brown-red
braun-rot
brun-rouge



P 540 rood
red
rot
rouge



P 544 dieprood
deep red
tiefrot
rouge profond



P 545 bordeaux
bordeaux
bordeaux
bordeaux



P 546 donkerrood
dark red
dunkelrot
rouge fonc



P 561 rood-bruin
red-brown
rot-braun
rouge-brun



P 566 donkerbruin
dark brown
dunkelbraun
brun fonc



P 575 aubergine
aubergine
aubergine
aubergine



P 582 dieprose
dark pink
tiefrosa
rose profond



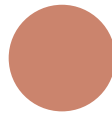
P 880 bruin
brown
braun
brun



P 883 bruin-grijs
brown-grey
braun-grau
brun-gris



P 884 lichtbruin
light brown
hellbraun
brun clair



P 892 terracotta
terracotta
terracotta
terracuite

ANTI SHINE



GRIMAS
MAKE UP YOUR PROFESSIONAL

Art. 040

tube 8 ml

INGREDIENTS:

www.grimas.nl

Matteringmiddel

Dun op snel glanzende gezichtsdelen of onder de make-up aanbrengen.

Apply thinly on quickly shining parts of the face or under the make-up.

Mattierungsmittel

Dunn auf schnell glänzende Gesichtsteile oder unterm Make-up auftragen.

Matifiant / Appliqué sur les parties du visage qui brille vite ou en dessous du maquillage.

MASCARA



GRIMAS
MAKE UP YOUR PROFESSIONAL

Art. 038

waterproof 7 ml

INGREDIENTS:

www.grimas.nl



zwart
black
schwarz
noir



blauw
blue
blau
bleu



donkerbruin
dark brown
dunkelbraun
brun foncé

STARS



GRIMAS
MAKE UP
VOOR PROFESSIONAL EN HOBBY

Art. 181

30 ml



zilver
silver
silber
argent



goud
gold
gold
or



bont
multicolour
bunt
multicolore

POLY GLITTER



GRIMAS
MAKE UP
VOOR PROFESSIONAL EN HOBBY

Art. 184

30 ml

INGREDIENTS:

www.grimas.nl



03 blauw
blue
blau
bleu



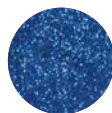
04 groen
green
grün
vert



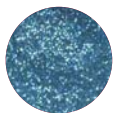
05 rood
red
rot
rouge



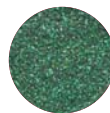
06 paars
purple
flieder
violet



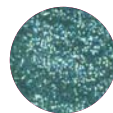
031 blauw
blue
blau
bleu



032 pastelblauw
pastel blue
pastellblau
bleu pastel



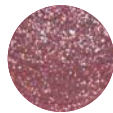
041 groen
green
grün
vert



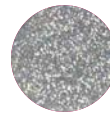
042 pastelgroen
pastel green
pastellgrün
vert pastel



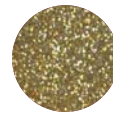
051 rood
red
rot
rouge



052 rose
rose
rosa
rose



071 zilver
silver
silber
argent



072 goud
gold
gold
or

Art. 182

tube 8 ml

Helder glanzende polyester glitter in een snel drogende en gemakkelijk afwasbare crème / Aanbrengen met de vingers of penseel. 13 kleuren.

INGREDIENTS:
www.grimas.nl

Clear, shiny, polyester glitter in a quick drying cream that is easy to wash off / Apply either with the fingers or a brush. 13 colours.

Klarginzender Polyester glitter in einer schnelltrocknenden und abwaschbaren Crème / Mit Fingern oder Pinsel auftragen. 13 Farben.

Scintillant (glitter) / Paillettes de polyester transparentes et scintillantes, incorporés à une crème au séchage rapide, facilement lavable / Appliquer avec les doigts ou au pinceau. 13 couleurs.



03 blauw
blue
blau
bleu



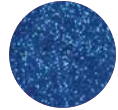
04 groen
green
grün
vert



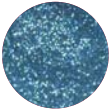
05 rood
red
rot
rouge



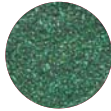
06 paars
purple
flieder
violet



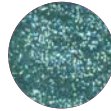
031 blauw
blue
blau
bleu



032 pastelblauw
pastel blue
pastellblau
bleu pastel



041 groen
green
grün
vert



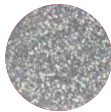
042 pastelgroen
pastel green
pastellgrün
vert pastel



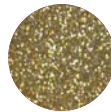
051 rood
red
rot
rouge



052 rose
rose
rosa
rose



071 zilver
silver
silber
argent



072 goud
gold
gold
or



081 bont
multicolour
bunt
multicolore

FLUORESCENT MAKE-UP

GRIMAS
MAKE-UP
VOOR PROFESSIONAL EN HOBBY

Art. 183

8 ml

Fluorescent
blue

Fluorescent
green

Fluorescent
yellow

Fluorescent
green

UV 3

FO 1

FO 2

FO 4

Phosphorescent
blue/green

Phosphorescent
yellow

Phosphorescent
green

INGREDIENTS:

www.grimas.nl

EYELASH ADHESIVE

GRIMAS
MAKE-UP
VOOR PROFESSIONAL EN HOBBY

Art. 186

tube 5 ml

Wimperlijm / Beperkt houdbaar.

Eyelash adhesive / Effectiveness impaired in time.

Wimperkleber / Beschränkte Haltbarkeit.

Colle pour cils / Conservation limitée.

INGREDIENTS:

www.grimas.nl

EYELASHES

GRIMAS
MAKE-UP
VOOR PROFESSIONAL EN HOBBY

Art. 185

Wimpers / Met wimperlijm (niet bij nr. 11 en nr. 12).

Eyelashes / With eyelash adhesive (not with no. 11 and no. 12).

Wimpern / Mit Wimperkleber (nicht bei no. 11 und no. 12).

Cils / Avec colle pour cils (ne pas avec no. 11 et no. 12).

ADHESIVE INGREDIENTS:

www.grimas.nl



1 dunne wimper
thin eyelash
dünne wimpern
cil fin



2 volle theater wimper
full lash for stage use
volle theaterwimpern
cil plein, de théâtre



3 theaterwimper normaal
normal theatre lash
theaterwimpern normal
cil de théâtre, habituel



4 dunne onderwimper
thin lower eyelash
dünne unterwimpern
cil inférieur fin



5 wimper, normaal gebr.
lash, normal use
normalen wimpern
cil, utilisation



6 balletwimper
ballet lash
balletwimpern
cil de ballet



7 zware wimper
full lash
volle wimpern
cil bien fourni



8 toneelwimper, puntig
stage lash, pointed
bühnewimpern, spitzig
cil de théâtre, pointu



9 onderwimper, vol
lower eyelash, full
underwimpern, voll
cil inférieur, plein



10 theaterwimper, puntig
theatre lash, pointed
theaterwimpern, spitzig
cil de théâtre, pointu



11 losse stukje, k. (60)
seperate pieces, sh. (60)
lose wimpernstücke, k. (60)
cils séparés, courts (60)



12 losse stukje, m. (60)
seperate pieces, m. (60)
lose wimpernstücke, m. (60)
cils séparés, m. (60)



21 zeer groot, zwart
very big, black
sehr groß, schwarz
très grand, noir



22 zeer groot, geel
very big, yellow
sehr groß, gelb
très grand, jaune



23 zeer groot, blauw
very big, blue
sehr groß, blau
très grand, bleu



24 zeer groot, groen
very big, green
sehr groß, grün
très grand, vert



25 zeer groot, rood
very big, red
sehr groß, rot
très grand, rouge



26 z. groot, zwart/zilver
v. big, black/silver
s. groß, schwarz/silber
t. grand, noir/argent



27 z. groot, zwart/goud
v. big, black/gold
s.r. groß, schwarz/gold
t. grand, noir/or



29 zeer groot, rainbow
very big, rainbow
sehr groß, regenbogen
très grand, arc-en-ciel



31 zwarte bolletjes
little balls black
kügelchen schwarz
petit boules noir



32 parelmoer bolletjes
little balls m. of pearl
kügelchen perimut
petit boules nacre



71 middelgroot zilver
medium silver
mittelgroß silber
moyen argent



72 middelgroot goud
medium gold
mittelgroß gold
moyen or



81 super zwart
super black
super schwarz
super noir



82 super goud
super gold
super gold
super or



83 super zilver
super silver
super silber
super argent

AFSCHMINK



GRIMAS
MAKE-UP
VOOR PROFESSIONAL EN HOBBY

Art. 090

300 ml 2900 ml

Voor het verwijderen van o.a. Crème Make-up, Soft putty, Eyebrow-plastic, Derma Wax.

INGREDIENTS:
www.grimas.nl

Used to remove Crème Make-up, Soft Putty, Eyebrow Plastic, Derma Wax.

Zur Entfernung von Crème Make-up, Soft Putty, Eyebrow Plastic, Derma Wax.

Pour le démaquillage entre autres Crème Make-up, Soft Putty, Eyebrow Plastic, Cire Dermique.

MAKE-UP REMOVER



GRIMAS
MAKE-UP
VOOR PROFESSIONAL EN HOBBY

Art. 091

100 ml

INGREDIENTS:
www.grimas.nl

MULTI REMOVER



GRIMAS
MAKE-UP VOOR PROFESSIONAL

Art. 097

100 ml

Voor het verwijderen van alle soorten make-up / Ook geschikt voor extreme make-up zoals Derma Wax / Goed schudden / Op vochtige watje aanbrengen / Make-up verwijderen.

INGREDIENTS:
www.grimas.nl

For removing all kinds of make-up / Also suitable for extreme make-up, like Derma Wax / Shake well / Apply on moistened cotton pad / Remove make-up.

Für die Entfernung aller arten von Make-up / Auch geeignet für extremes Make-up wie Derma Wax / Gut schütteln / Auf angefeuchtetem Wattenpad geben / Make-up entfernen.

Pour démaquiller toutes sortes de maquillages / Également pour le Derma wax / Bien secouer avant d'appliquer sur de l'ouatte humidifiée / Ensuite maquiller.

CLEANSING CREAM

Art. 093

60 ml = C3 200 ml

Zachte crème voor het verwijderen van alle soorten make-up
/ Bijzonder geschikt voor Water Make-up.

INGREDIENTS:
www.grimas.nl

Soft cream for removing all kinds of make-up especially sui-
table for Water Make-up.

Sanfte Crème zum Entfernen aller Arten von Make-up /
Besonders auch für Water Make-up.

Une crème douce qui enlève toutes les sortes de maquillage
/ Convient parfaitement au fard à l'eau.



CLEANSING LOTION

Art. 095

100 ml

Maakt de huid extra schoon en vetvrij.

INGREDIENTS:
www.grimas.nl

Makes the skin extra clean and free of grease.

Klärt die Haut und macht Sie fettfrei.

Nettoie en profondeur, élimine tout corps gras.



CLEANSING MILK

Art. 094

100 ml

INGREDIENTS:
www.grimas.nl



UNDER MAKE-UP BASE



GRIMAS
MAKE-UP VOOR PROFESSIONAL

Art. 096

60 ml = C3 75 ml

INGREDIENTS:

www.grimas.nl

Onder make-up / Verzorgende crème.

Under make-up / Caring cream.

Unter Make-up Basis / Pflegende Feuchtigkeits crème.

Base sous maquillage / Crème soignante.

SKIN CARE CREAM



GRIMAS
MAKE-UP VOOR PROFESSIONAL

Art. 092

60 ml = C3 75 ml

INGREDIENTS:

www.grimas.nl

Voor na het verwijderen van make-up.

For after removing make-up.

Zur Pflege der Haut nach dem Entfernen des Make-up.

Soigne et nourrit la peau après le démaquillage.

Art. 166 per meter



01 wit
white
weiß
blanc



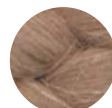
02 lichtblond
fair
hellblond
blond pâle



03 geelblond
middle blond
gelblich blond
blond doré



04 blond
blond
blond
blond



05 donkerblond
dark blond
dunkelblond
blond foncé



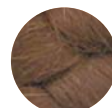
06 licht kastanjebruin
light chestnut brown
helles Kastanienbraun
châtain clair



07 kastanjebruin
chestnut brown
Kastanienbraun
châtain



08 donker kastanjebruin
dark chestnut brown
dunkles Kastanienbraun
châtain foncé



09 lichtbruin
light brown
hellbraun
brun clair



10 middenbruin
middle brown
mittelbraun
brun moyen



11 donkerbruin
dark brown
dunkelbraun
brun foncé



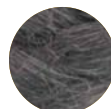
12 oranjerood
orange red
orangerot
orange rougeâtre



13 lichtgrijs
light grey
hellgrau
gris clair



14 middengrijs
middle grey
mittelgrau
gris moyen



15 donkergrijs
dark grey
dunkelgrau
gris foncé



16 zwart
black
schwarz
noir



17 rood
red
rot
rouge



18 blauw
blue
blau
bleu



19 groen
green
grün
vert



20 bruin grijs licht
light brown grey
braungrau hell
brun grisâtre clair



21 bruin grijs donker
dark brown grey
braungrau dunkel
brun grisâtre foncé

WATERSOLUBLE MASTIX

GRIMAS
MAKE-UP
VOOR PROFESSIONAL EN HOBBY

Art. 160

10 ml 80 ml (kv)

Wateroplosbare huidlijm voor het lijmen van baarden en snoren van wolcrêpe, sterretjes etc. / Gemakkelijk te verwijderen met warm water / Ook geschikt voor gebruik bij kinderen / Wateroplosbare Mastix kan loslaten bij transpiratie.

Watersoluble Spirit Gum / A watersoluble liquid gum adhesive used to attach beards and moustaches made of crêpe wool, stars, etc. / Can easily be removed with warm water / Suitable to use when making up children / With perspiration Watersoluble Spirit Gum can loosen.

Hautleim auf Wasserbasis zum Ankleben von Bart oder Schnurrbart aus Wollkrepp, sowie Sternchen usw. / Lässt sich mühelos mit warmem Wasser entfernen / Auch für Kinder geeignet / Wasserlösliches Mastix kann sich bei Transpirieren lösen.

Colle pour la peau à base d'eau, fixe les barbes et moustaches en crêpe de laine, les étoiles, etc. / S'enlève facilement à l'eau chaude / Convient aux enfants / Ce Mastic Soluble peut se décoller sous l'effet de transpiration.

INGREDIENTS:

www.grimas.nl

STOPPELPASTA

GRIMAS
MAKE-UP
VOOR PROFESSIONAL EN HOBBY

Art. 169

stick 40 ml

Een kleefstick om in combinatie met fijngeknipte wolcrêpe of haar het effect van een stoppelbaard te bereiken / Kan over de make-up aangebracht worden / Kan ook gebruikt worden voor het plakken van glitter en sterretjes.

Stubble Paste / An adhesive stick which can achieve the effect of a stubby beard when used together with finely cut crêpe wool or hair / Can be applied over the make-up / Can also be used to attach glitter and stars.

Stoppelpasta / Ein Klebestift, um in Kombination mit feingeschnittenem Wollkrepp oder Haar den Effekt eines Stoppelbartes zu erzielen / Kann über dem Make-up aufgetragen werden / Kann auch zum Aufkleben von Glitzer und Sternchen benutzt werden.

Pate pour barbe / Un adhésif à utiliser avec le crêpe de laine ou cheveux finement coupés afin d'obtenir l'effet d'une barbe naissante / Peut s'appliquer sur le maquillage / Sert également à coller le scintillant et les petites étoiles.

INGREDIENTS:

www.grimas.nl



MASTIX EXTRA

GRIMAS
MAKES UP
VOOR PROFESSIONAL EN HOBBY

Art. 162

10 ml 80 ml (kv)

Matwerkende, sterk hechtende huidlijm / Zeer geschikt voor het lijmen van snorren en baarden, latex neuzen en kale koppen / Niet in de buurt van de ogen gebruiken / Alleen te verwijderen met Mastix Remover.

INGREDIENTS:

www.grimas.nl

Spirit gum extra / A matte, highly adhesive skin glue / Very suitable for glueing on moustaches, beards, latex accessories and bald caps / Do not apply near the eyes / Remove with Spirit Gum Remover.

Matter, stark haftender Hautleim / Sehr geeignet für das Leimen von Bärten, Schnurrbärten, Latex Nasen und Glatzen / Nicht in Augennähe auftragen / Lässt sich nur mit Mastix Entferner entfernen.

Mastic extra / Colle pour la peau mat / A forte adhésion / Colle fort bien les moustaches, les barbes, les pièces en latex et les Crânes Chauves / A tenir éloigné des yeux / Ne s'enlève qu'au démaquillant Mastic.

MASTIX REMOVER

GRIMAS
MAKES UP
VOOR PROFESSIONAL EN HOBBY

Art. 165

100 ml 1000 ml (kv)

Voor het verwijderen van Mastix Extra / Voorzichtig deppend met een watte verwijderen / Brandgevaarlijk !

INGREDIENTS:

www.grimas.nl

Spirit Gum Remover / Used to remove and dissolve Spirit Gum Extra / Remove carefully dabbing with a wad of cotton / Inflammable !

Zum entfernen von Mastix Extra / Vorsichtig mit einem Wattebausch tupfend abnehmen / Brennbar !

Démaquillant Mastix Extra/ Enlève tamponner légèrement avec de l'ouate / Inflammable !



EYEBROW PLASTIC

GRIMAS
MAKE UP VOOR PROFESSIONAL

Art. 152

25 ml = C1 + A4

Voor het wegwerken van wenkbrauwen / Met de vingernagel met de haargroei mee op de wenkbrauwen aanbrengen / Daarna make-up aanbrengen / Over Eyebrow Plastic kan met Water-, Crème- en Cake Make-up gewerkt worden / Verwijderen met Multi Remover, Make-up Remover, Afschmink, Cleansing Cream.

Used to block out eyebrows / Apply with the fingernail in the direction of the natural hair line / Apply the make-up / Water, Crème and Cake make-up can be used on Eyebrow Plastic / Remove with Multi Remover, Make-up Remover, Cleansing Cream.

Zum Wegschminken der Augenbrauen / Mit dem Fingernagel in Haarwuchsrichtung auf den Brauen anbringen / Danach Make-up auftragen / Die Eyebrow Plastic kann mit Wasser-, Creme- und Cake Make-up bearbeitet werden / Entfernen mit Multi Remover, Make-up Remover, Cleansing Cream.

Recouvrir les sourcils / Pour appliquer, appuyer légèrement avec l'ongle, dans le sens des poils / Maquiller ensuite / Le Eyebrow Plastic accepte tout, Water Make-up, Crème Make-up et Cake Make-up. Pour enlever, utiliser Multi Remover, Make-up Remover, Cleansing Cream.

SOFT PUTTY

GRIMAS
MAKE UP
VOOR PROFESSIONAL EN HOBBY

Art. 153

60 ml = C2

Een kneedbaar materiaal, waarmee allerlei vervormingen op de huid worden gemaakt / Het is niet aan te raden om de Soft Putty op te beweeglijke delen huid te plakken / Aanbrengen Mastix Extra - Wolcrêpe / Verwijderen, Make-up Remover, Afschmink, Cleansing Cream, Multi Remover.

Grimas Soft Putty is a kneadable material with which you can remodel / It is not advisable to apply Soft Putty to those parts of the face that are mobile / Apply Mastix Extra, Crêpe wool / Remove, Make-up Remover, Cleansing Cream, Multi Remover.

Ein knetbares Material, mit dem allerlei Verformungen auf die Haut gegeben werden / Es ist nicht ratsam, Soft Putty auf die beweglichen Hautteile zu geben / Auftragen Mastix Extra, Wollkrepp / Entfernen, Make-up Remover, Cleansing Cream, Abschminke, Multi Remover.

C'est une substance malléable qui permet de créer toutes sortes de déformations sur la peau / Soft Putty sur les parties trop mobiles de la peau / Appliquer Mastix Extra - Crêpe de laine / Enlever, démaquillant Make-up Remover, Cleansing Cream, Multi Remover.

INGREDIENTS:
www.grimas.nl

DERMA WAX



GRIMAS
MAKE UP
VOOR PROFESSIONALS EN HOBBY

Art. 154

60 ml = C2

Grimas Derma Wax is een makkelijk kneedbare, goed aan de huid hechtende transparante was / Verwijderen met Multi Remover, Cleansing Cream, Make-up Remover.

Grimas Derma Wax is easy to knead transparent, and adheres well to the skin / Remove with Multi Remover, Cleansing Cream, Make-up Remover.

Ein sehr mühelos knetbarer, gut auf der Haut haftender transparenter Wachs / Entfernen mit Multi Remover, Cleansing Cream, Make-up Remover.

La Derma Wax de Grimas est aisément malléable transparente, elle colle bien sur la peau / S'enlève au Multi Remover, Cleansing Cream, Make-up Remover.

INGREDIENTS:

www.grimas.nl

TANDLAK



GRIMAS
MAKE UP
VOOR PROFESSIONALS EN HOBBY

Art. 155

10 ml

Lak voor het kleuren van tanden / Sommige kunststanden zijn poreus waardoor tandlak niet te verwijderen is.

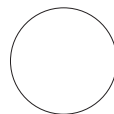
Tooth enamel / Used to colour teeth / Tooth enamel may stain some types of artificial teeth.

Zahnlack / Zum Färben der Zähne/ Manche Kunstzähne sind porös, wodurch Zahnlack nicht zu entfernen ist.

Vernis à dents / Vernis pour teinter les dents / Certaines prothèses dentaires sont poreuses, ce qui rend impossible d'enlever le vernis.

INGREDIENTS:

www.grimas.nl



wit
white
weiß
blanc



zwart
black
schwarz
noir



nicotine
nicotin
nicotin
nicotine



gold
gold
gold
or



rood
red
rot
rouge

FILMBLOOD



GRIMAS
MAKE UP
VOOR PROFESSIONAL EN HOBBY

Art. 170/171

100 ml 500 ml (kv) 1000 ml (kv)

Filmblood A (licht) + B (donker)

Bloed droogt niet uit / Behoudt glans / Met water en zeep verwijderen van de huid / Bloed eerst uit kleding weken met voorwasmiddel.

Filmblood A (light) + B (dark)

Blood does not dry out / Retains gloss / Remove from skin with water and soap / From clothing; soak with prewashing powder first.

Filmblood A (hell) + B (dunkel)

Blut trocknet nicht aus / Behält glanz / Von der Haut entfernen mit Wasser und Seife / Zuerst aus der Kleidung mit Vorwaschmittel entfernen.

Filmblood A (clair) + B (foncé)

Sang ne dessèche pas / Retiens son éclat / Enlever de la peau avec l'eau et savon / Pour bien enlever des vêtements d'abord tremper dans l'eau avec lessive.

INGREDIENTS:

www.grimas.nl

BLOOD



GRIMAS
MAKE UP
VOOR PROFESSIONAL EN HOBBY

Art. 174

tube 8 ml



filmblood A



filmblood B



BLOOD PASTE



Art. 175

60 ml = C3

Zeer dikke bloedpasta voor het maken van oudere wonden / Blijft goed op zijn plek (contact met kleding makkelijker te vermijden) / Makkelijk afwasbaar (water en zeep) / Uit kleding eerst met voorwasmiddel verwijderen.

INGREDIENTS:

www.grimas.nl

Very thick blood paste for making older wounds / Stays well on its place (contact with clothing easier to avoid) / Easily removable (water and soap) . From clothing: soak with pre-washing powder first.

Sehr dicke Blutpaste um alte Wunden zu machen / Bleibt gut auf seinem Platz, daher ist der Kontakt mit der Kleidung einfacher zu vermeiden / Zuerst aus der Kleidung mit Vorwaschmittel entfernen.

Pâte de sang très épaisse pour faire des blessure anciennes / Reste bien en place / S'enlève facilement des vêtements en pré lavant / Démaquiller de la peau avec de l'eau et du savon.

BLOEDCAPSULES



Art. 173

10 capsules = C1

Gelatine capsules gevuld met rood poeder.

INGREDIENTS:

www.grimas.nl

Gelatine capsules filled with red powder.

Blut Kapseln / Gelatinekapseln, die mit rotem Puder gefüllt sind.

Capsules de sang / Capsules gélatineuses remplies d'une poudre rouge.

GELATINE CAPSULES



Art. 172

10 capsules = C1

Refill met 10 stuks capsules.

INGREDIENTS:

www.grimas.nl

Refill with 10 pcs. capsules

Refill mit 10 Stück Kapseln.

Refill de 10 gélules.

KALE KOP

GRIMAS

Art. 150

Elastische plastic kap / Eenmalig gebruik.

Elastic plastic cap / For use only once.

Elastische Plastikkappe / Einmaliger Gebrauch.

Faux crane extensible / Utilisable que une fois.



Art. 150

KUNSTSTOF OOG

GRIMAS

Art. 187

Leverbaar in blauw, bruin en groen.

Artificial eye / Available in blue, brown and green.

Künstliches Auge / Lieferbar in blau, braun und grün.

Oeil artificiel / Existe en bleu, brun et vert



blauw
blue
blau
bleu



bruin
brown
braun
brun



groen
green
grün
vert

LATEX NEUZEN EN SETS

GRIMAS

Art. 157



3 haakneus
hook nose
haken nase
nez crochu



4 heksen-neus
witch nose
hexen nase
nez de sorcière



1 normale neus
regular nose
normale nase
nez normal



2 aardbeienneus
strawberry nose
erdbeer nase
nez épâté



5 wipneus
turned-up nose
stupsnase
nez retoussé



6 clown middel
clown's nose medium
clownsnase mittel
clow moyen

Art. 157



7 pinokkio
pinocchio
pinokkio
pinocchio



8 duivelsneus
devils nose
teufelsnase
nez de diable



9 clown groot
clown large
clownsnase gross
clown grand



10 cyrano groot
cyrano large
cyrano gross
cyrano grand



11 cyrano klein
cyrano small
cyrano klein
cyrano petit



12 honden snuit
dogs snout
hundenschnauze
museau de chien



13 quasimodo oog
quasimodo eye
quasimodo auge
quasimodo oeil



14 drankneus
liquor nose
schnaps nase
nez d'alcoolique



15 reptiel
reptile
reptil
reptile



16 katten snuit
cats snout
katzenschnauze
museau de chat



17 knaagdier
gnawing animal
nagetiere
rongeur



18 vierkante clownsnus
square clowns nose
eckige clownsnase
nez de clown, carré



19 orientaanse neus
oriental nose
orientalische nase
nez oriental



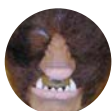
20 vogel
bird
vogel
oiseau



21 grote haakneus
hook nose large
haken nase gross
grand nez crochu



22 boxersneus
boxer nose
boxer nase
nez de boxer



23 weerwolfneus
werewolf nose
werwolf nase
nes de garou



50 heskenset, neus-kin
witch set, nose-chin
hexensatz
nez-menton de sorcière



51 set horens
set of horns
hörner satz
jeu de cornes



52 set puntoren
pointed ears
spitzoren
jeu d'oreilles peintures



53 varkensset
pig set
schwein, set
jeu porc



54 apen set
monkey set
affe, set
jeu singe



55 weerwolfset
werewolf set
werwolf set
jeu loup garou



56 frankenstein set
frankenstein set
frankenstein set
jeu frankenstein

KALE KOPPEN PLASTIC

FOR PROFESSIONALS ONLY Art. 150

Vloeistof voor het maken van een kaalkop / Aanbrengen op keramieken of glazen kop / Nooit direkt op de huid gebruiken ! / In een goed geventileerde ruimte verwerken / Licht ontvlambaar / Damp niet inademen.

Advies: koop kant en klare kale koppen.

Bald Cap Plastic / Fluid to make a bald cap / Apply on glass or ceramic head / Never use directly on the skin ! / Use in well ventilated room / Inflammable / Do not inhale fumes.

Advice: buy ready made bald caps.

Glatzenplastik / Flüssigkeit zum Herstellen einer Glatze / Auf einem Keramik- oder Glaskopf anbringen / Nie direkt auf die Haut auftragen ! / In einem gut ventilierten Raum verwenden / Leicht brennbar / Die Dämpfe nicht inhalieren.

Wir empfehlen fertige Glatzen.

Plastique pour Crânes Chauves / Liquide, servant à la fabrication des Crânes Chauves / Enduisez les têtes en céramique ou en verre / Ne jamais employer directement sur la peau ! / Travailler dans une pièce bien aérée / Légèrement inflammable / Ne pas respirer les vapeurs.

Conseil: Acheter crânes chauve toute fait.



500 ml (kv) 1000 ml (kv)

INGREDIENTS:

www.grimas.nl

LATEX

Art. 151

Voor het afgieten van neuzen enz. in een gipsen model / Goed afsluiten na gebruik / Bepert houdbaar.

Latex/Rubbermilk / Used to make positive casts of noses etc. in a plaster mold / Secure cap well after use / Effectiveness impaired in time.

Latex/Gummimilch / Zum Formgiessen von Nasen usw. in ein Gipsmodell / Nach Gebrauch gut verschliessen / Beschränkte Haltbarkeit.

Lait Latex / Caoutchouc / Pour mouler les nez etc. dans une forme en plâtre / Bien refermer après emploi / Conservation limitée.



100 ml 500 ml (kv) 1000 ml (kv)

INGREDIENTS: www.grimas.nl



MARTER PENSELEN

GRIMAS

afbeelding 1:1 abildung 1:1

illustration 1:1 illustration 1:1

Penselen van roodmarter haar / Veerkrachtig, behoudt soepelheid / Reinigen, Make-up Remover.

Red sable hair brushes / Springly, maintains flexibility / Clean with Make-up Remover.

Rotmarderhaar Pinsel / Elastisch, behält Souplesse / Reinigung, Make-up Remover.

Pinceaux de martre a gorge rousse / Elastique, leur souplesse / Nettoyer, Make-up Remover.

Art. 195

MR00



MR0



MR1



MR2



MR4



MR6



Art. 191

M2



M4



M6



M8



M10



L4



Art. 192

VISAGIE PENSELEN

GRIMAS

Art. 194

afbeelding 1:1 abildung 1:1

illustration 1:1 illustration 1:1

Roodmarter penselen / Model voor lippen, oogschaduw en rouge.

Red sable brushes / Model for lips, eyes-hadow and rouge.

Rotmarderpinsel / Für Lippen, Lidschatten und Rouge

Pinceaux de martre a gorge rouge / Pour les lèvres, les ombres à paupières et fards à joues.

V4



V6



V8



V10



RUNDER PENSELEN

GRIMAS

Art. 190

afbeelding 1:1 abildung 1:1

illustration 1:1 illustration 1:1

Runder penselen, plat / Geschikt voor het werken met Water Make-up.

Ox hair brushes, flat / Suitable to use when applying Water Make-up.

Rinderpinsel, flach / Geeignet zur Verarbeitung von Water Make-up.

Pinceaux en poils de boeuf, plat / Convientent parfaitement au Water Make-up.

R2



R4



R6



R8



R10



KUNSTHAAR PENSELEN

GRIMAS

Art. 196

afbeelding 1:1 abildung 1:1

illustration 1:1 illustration 1:1

Kunsthaar penselen / Stevig en veerkrachtig.

S2



Artificial hair brushes / Firm and springly.

S6



Künsthaar Pinsel / Kräftig und elastisch.

SL6



Pinceaux en poils artificiel / Ferme et élastique.

SV6



POEDER- / ROUGEBORSTELS

GRIMAS

Art. 193

Poeder-, Rougeborstels / Vervaardigd van zacht en veerkrachtig ponyhaar.

P4 breedte schacht 16 mm
width 16 mm
Schachtbreite 16 mm
largeur à la hampe 16 mm



Powder- Rouge brushes with black handle / Made of soft and springly ponyhair.

P6 breedte schacht 20 mm
width 20 mm
Schachtbreite 20 mm
largeur à la hampe 20 mm



Puder-, Rouge Pinsel / Aus weichem, elastischem Ponyhaar gemacht.

P8 breedte schacht 24 mm
width 24 mm
Schachtbreite 24 mm
largeur à la hampe 24 mm



Brosses pour fards a toutes et poudre / En poils de poney souples et élastiques.

P10 breedte schacht 28 mm
width 28 mm
Schachtbreite 28 mm
largeur à la hampe 28 mm



P20 breedte schacht 36 mm
width 36 mm
Schachtbreite 36 mm
largeur à la hampe 36 mm



Art. 294

Latex sponsjes / 4 stuks in pakje.
 Latex sponges / 4 pcs in plastic bag.
 Latex Schwämmchen / 4 st.
 Eponges en latex / emballage de 4 p.

Art. 288

Lamswollen poederdons / doorsnede 10 cm.
 Lambswool puff / diameter 10 cm.
 Lammwollquast / Durchschnitt 10 cm.
 Houppete laine de mouton / 10 cm de diameter.

Art. 298

Plastic spatel / wit.
 Plastic spatula / white.
 Plastik Spatel / weiß.
 Spatula en plastic / blanc.

Art. 299

Derma wax spatel.
 Derma wax spatula.
 Derma wax Spatel.
 Derma wax spatule.

Art. 296

Puntenslijper.
 Sharpener
 Anspitzer.
 Taille-crayons.

Art. 297

4x applicators + 1x steel.
 4x applicators + 1x handle.
 4x applikatoren + 1x stiel.
 4x applicateurs + 1x manche.

Art. 293

Velours poederdons / doorsnede 10 cm.
 Velour powder puff / diameter 10 cm.
 Velours Puderquaste / Durchschnitt 10 cm.
 Houppes de velours / 10 cm de diamètre.

Art. 290

Make-up sponsje / 60 x 30 mm.
 Make-up sponge / 60 x 30 mm.
 Make-up Schwämmchen / 60 x 30 mm.
 Eponge de maquillage / 60 x 30 mm.

Art. 289

Make-up sponsjes / 40 x 40 x 30 mm /
 3 stuks verpakt.

Make-up sponges / 40 x 40 x 30 mm / 3 pieces
 packed.

Make-up Schwämmchen / 40 x 40 x 30 mm / 3 st.
 verpakt.

Eponges de maquillage / 40 x 40 x 30 mm /
 emballée 3 p.

Art. 291

Stoppelsponsje.
 Voor het maken van een stoppelbaard of coupe
 rose met make-up.

Stubble sponge.
 Used to give the appearance of a stubble beard or
 coupe rose with make-up.

Stoppelsschwämmchen.
 Für Stoppelbart oder coupe rose mit Make-up.

Eponge à barbe.
 Effet mal rasé ou coupe rose avec maquillage.

Art. 292

Stippelsponsje / fijner van structuur.
 Stipple sponge / fine structure.
 Stippelschwämmchen / Struktur feiner.
 Eponge à barbe / structure plus fine.